

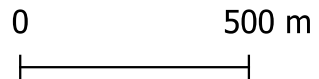




**ANNEXES**

Servitudes d'utilités publiques relatives à  
 l'utilisation de certaines ressources et  
 équipements

LA MAXE

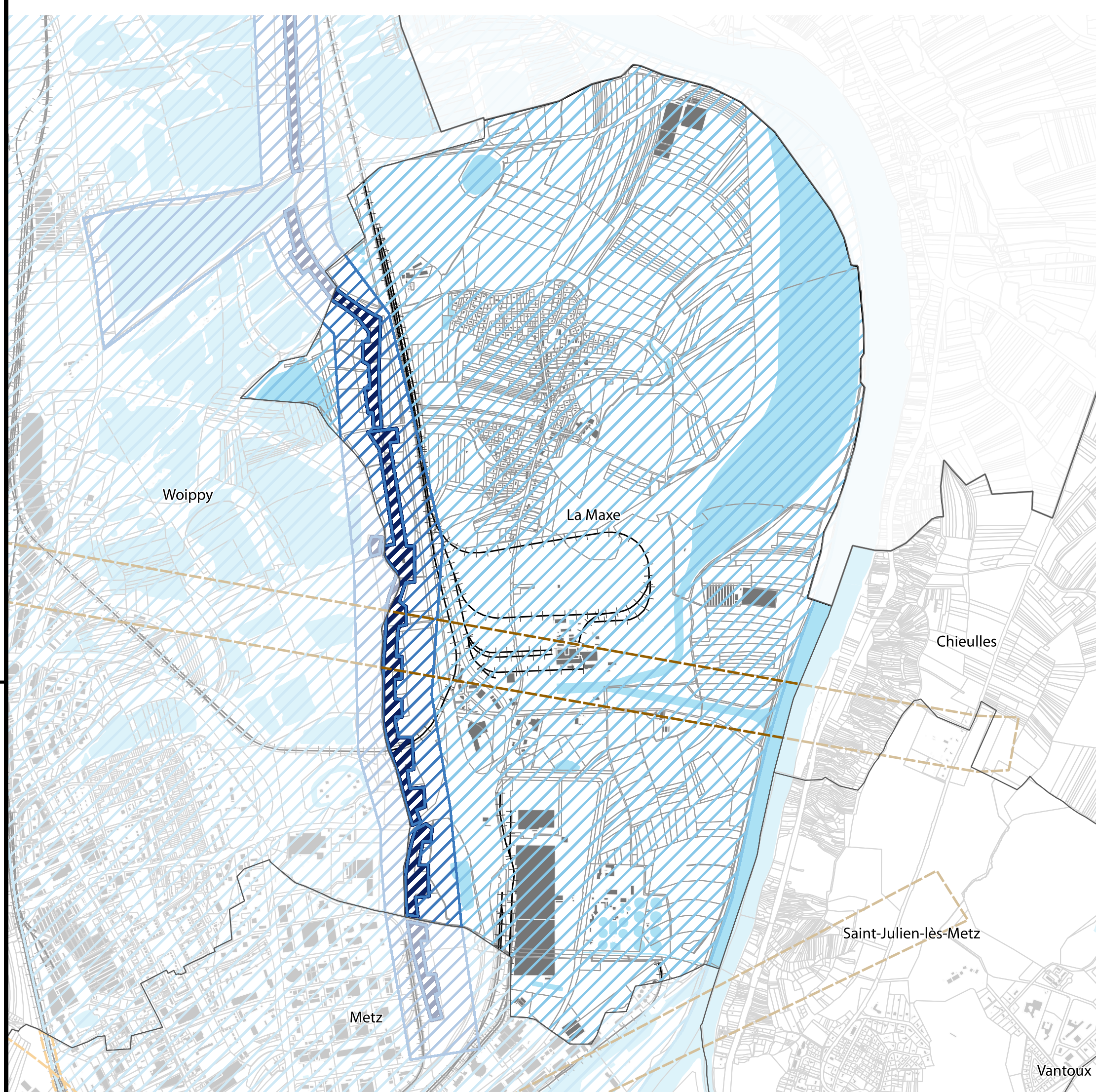


Édition du document	Date de référence			Procédure en cours
	Arrêt du PLUI	DCM	02/10/2023	
15/05/2024	Approbation du PLUI	DCM	03/06/2024	
Maison de la Métropole				
1 place du parlement de Metz CS 30353 57011 Metz Cedex 1				
plui.metzmetropole.fr				



AS1 - Servitudes résultant de l'instauration de périmètres de protection des eaux potables et des eaux minérales

- Immédiat
- Rapproché
- Eloigné
- EL11 - Servitudes relatives aux interdictions d'accès grevant les propriétés limitrophes des routes express et des déviations d'agglomérations
- EL3 - Servitudes de halage et de marchepied - Non représentée / Cours d'eau concerné : Moselle
- EL7 - Servitudes d'alignement- Non représentée
- PT1 - Servitudes de protection contre les perturbations électromagnétiques
- PT2 - Servitudes de protection contre les obstacles
- PT3 - Servitudes relatives aux réseaux de communications téléphoniques et télégraphiques - Données non communiquées par le concessionnaire
- T1 - Servitudes relatives aux réseaux de chemin de fer - Données en attente, non transmises par le concessionnaire
- T4 - Servitudes aéronautiques instituées pour la protection de la circulation aérienne, servitude de balisage
- T5 - Servitudes aéronautiques instituées pour la protection de la circulation aérienne, servitudes de dégagement
- A9 - Zone Agricole Protégée (ZAP) sur la commune de Mey

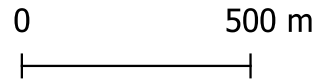




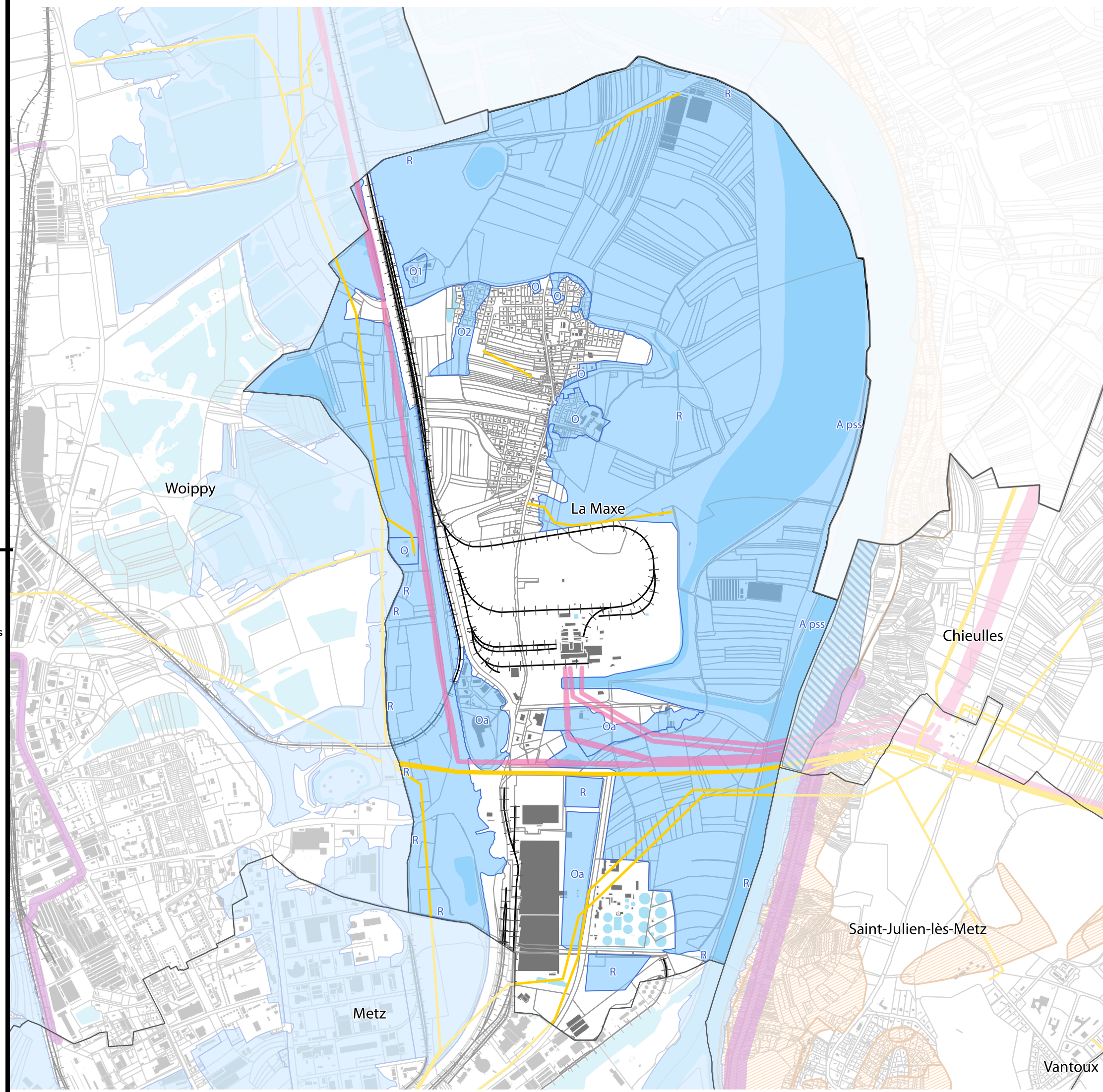
## ANNEXES

### Servitudes d'utilité publique relatives à la sécurité publique

La Maxe



Édition du document	Date de référence			Procédure en cours
15/05/2024	Arrêt du PLUI	DCM	02/10/2023	
Maison de la Métropole	Approbation du PLUI	DCM	03/06/2024	
1 place du parlement de Metz CS 30353 57011 Metz Cedex 1 plui.metzmetropole.fr				



- AR6 - Servitudes aux abords des champs de tir**
- EL2 - Servitudes en zones submersibles de la Moselle valant plan de prévention des risques naturels prévisibles**
- I1 - Servitudes relatives à la maîtrise de l'urbanisation autour des canalisations de transport de gaz, d'hydrocarbures, de produits chimiques et de certaines canalisations de distribution de gaz**
  - Air Liquide- Données non transmises par le concessionnaire
  - TRAPIL - Tracé à titre indicatif, données non transmises par le concessionnaire
  - GRT Gaz - Données non transmises par le concessionnaire
  - GRDF
- I3 - Servitudes concernant l'établissement des canalisations de transport de gaz, d'hydrocarbure et de produits chimiques**
  - Canalisation (GRTGaz)
  - Station (GRTGaz)
  - Canalisation (TRAPIL) - Tracé à titre indicatif, données non transmises par le concessionnaire
- I4 - Servitudes relatives à l'établissement des canalisations électriques**
  - Câble électrique (RTE)
  - Poste électrique (ENEDIS)
  - Câble électrique (ENEDIS)
  - Câbles (URM)
  - INFO - Canalisation Air Liquide
- PM1 - Plan de prévention des risques naturels prévisibles (PPRNP) et plan de prévention des risques miniers (PPRM)**
  - Inondations
  - Mouvements de terrain
  - Inondations et mouvements de terrain
  - Miniers
- PM2 - Servitudes relatives aux installations classées et sites constituant une menace pour la sécurité et la salubrité publique**

