

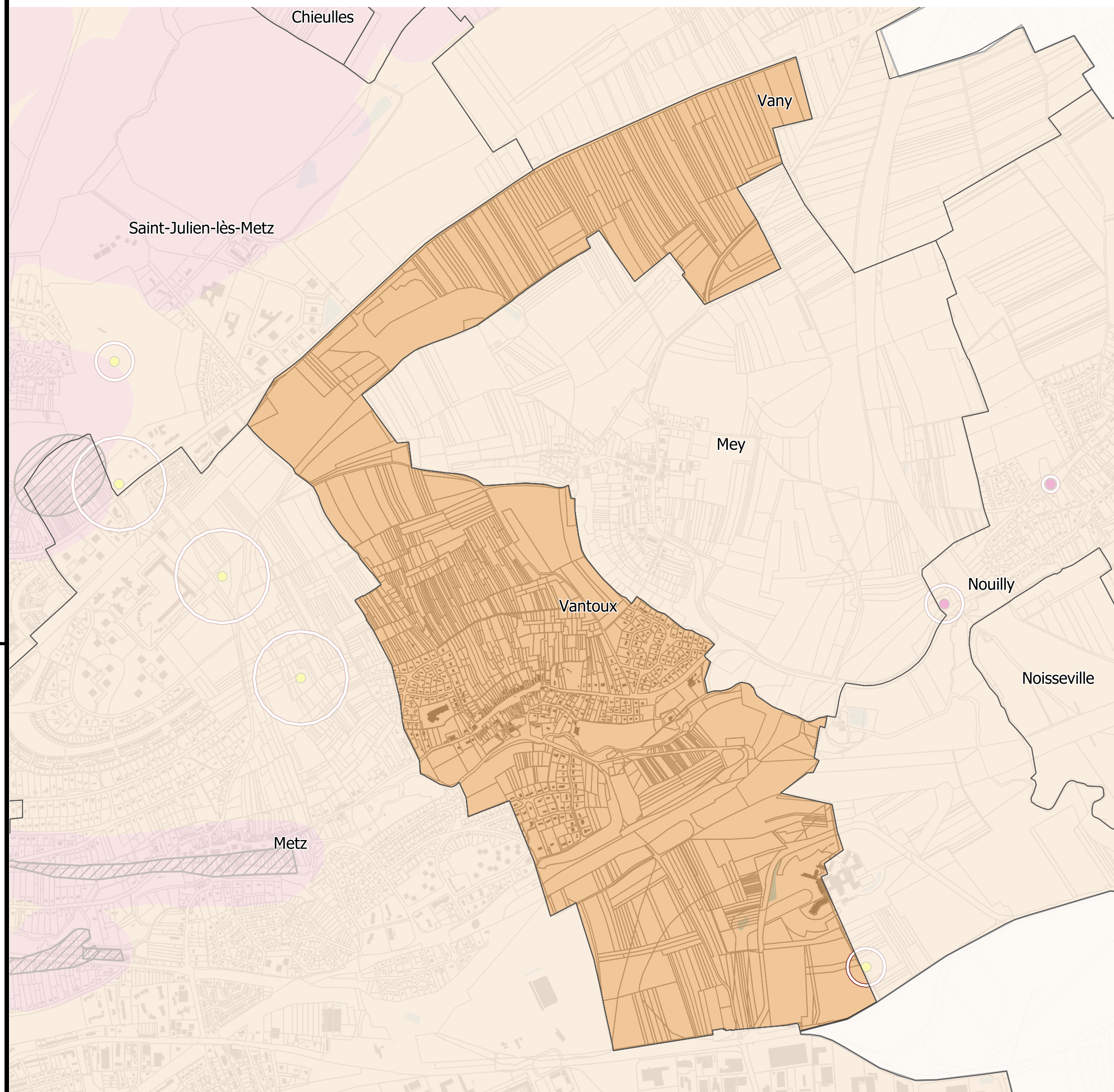
ANNEXES

Risques naturels

Vantoux



Édition du document	Date de référence			Procédure en cours
	Arrêt du PLUI	DCM	02/10/2023	
15/05/2024	Approbation du PLUI	DCM	03/06/2024	
Maison de la Métropole				
1 place du parlement de Metz				
CS 30353				
57011 Metz Cedex 1				
plui.metzmetropole.fr				



Cavités souterraines

- Carrière
- Cave
- Naturelle
- Ouvrage civil
- Ouvrage militaire
- Indéterminé
- Zone d'aléas

Retrait-gonflement des argiles

- Fort
- Moyen
- Faible
- Mouvement de terrain
- Atlas des zones inondables (AZI)
- Aléas miniers*

Aléa Mouvement de terrain (étude BRGM)

- Fort
- Moyen
- Faible
- Nul

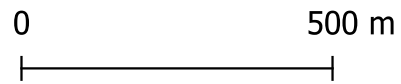


* Il est mis en garde, en particulier, contre toute interprétation, utilisation ou présentation des données à un niveau de précision plus grand que l'échelle au 1/10 000e des cartes mises à disposition sur le site Internet de la DREAL, qui constitue la seule référence.

ANNEXES

Risques technologiques et industriels

Vantoux



Édition du document	Date de référence			Procédure en cours
	Arrêt du PLUi	DCM	02/10/2023	
15/05/2024	Approbation du PLUi	DCM	03/06/2024	
Maison de la Métropole 1 place du parlement de Metz CS 30353 57011 Metz Cedex 1 plui.metzmetropole.fr				



Installations classées protection de l'environnement (ICPE)

- ICPE: Seveso seuil bas
- ICPE: Non Seveso
- Sites BASIAS
- Sites BASOL
- Sites et sols pollués (données DREAL)

Projet d'intérêt général (PIG) de protection - Gare de triage de Woippy

- Z2
- Z1

Risques industriels

- RTi1 Port de Metz
- RTi2 Compagnie mosellane de stockage
- RTi3 UEM Borny
- RTi4 ,RTi5, RTi6 UEM Chambière
- Z1 Imprelorraine
- Z2 Imprelorraine
- Bris de vitres (BV)
- Distance d'isolement (DI)
- Seuil d'effets irréversibles (FEI)
- Seuil d'effets létaux (SEL)
- Seuil d'effets létaux significatifs (SELS)

