

ANNEXES

Risques naturels

Montigny-lès-Metz



Édition du document	Date de référence			Procédure en cours
	Arrêt du PLUI	DCM	02/10/2023	
15/05/2024	Approbation du PLUI	DCM	03/06/2024	
Maison de la Métropole				
1 place du parlement de Metz				
CS 30353				
57011 Metz Cedex 1				
plui.metzmetropole.fr				



Cavités souterraines

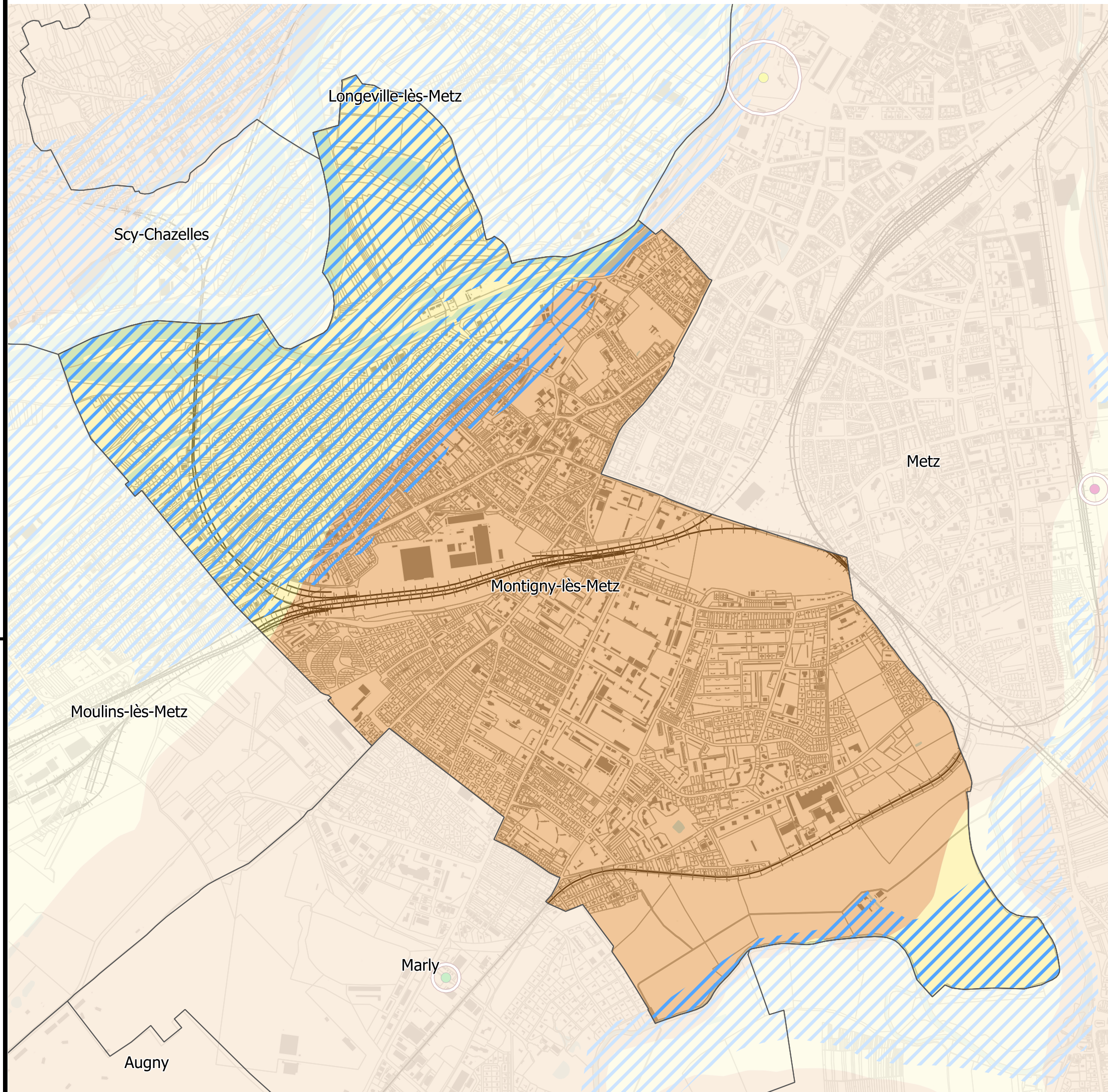
- Carrière
- Cave
- Naturelle
- Ouvrage civil
- Ouvrage militaire
- Indéterminé
- Zone d'aléas

Retrait-gonflement des argiles

- Fort
- Moyen
- Faible
- Mouvement de terrain
- Atlas des zones inondables (AZI)
- Aléas miniers*

Aléa Mouvement de terrain (étude BRGM)

- Fort
- Moyen
- Faible
- Nul

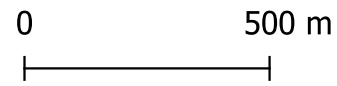


* Il est mis en garde, en particulier, contre toute interprétation, utilisation ou présentation des données à un niveau de précision plus grand que l'échelle au 1/10 000e des cartes mises à disposition sur le site Internet de la DREAL, qui constitue la seule référence.

ANNEXES

Risques technologiques et industriels

Montigny-lès-Metz



Édition du document	Date de référence			Procédure en cours
	Arrêt du PLUi	DCM	02/10/2023	
15/05/2024	Approbation du PLUi	DCM	03/06/2024	
Maison de la Métropole 1 place du parlement de Metz CS 30353 57011 Metz Cedex 1 plui.metzmetropole.fr				



Installations classées protection de l'environnement (ICPE)

- ICPE: Seveso seuil bas
- ICPE: Non Seveso
- Sites BASIAS
- Sites BASOL
- Sites et sols pollués (données DREAL)

Projet d'intérêt général (PIG) de protection - Gare de triage de Woippy

- Z2
- Z1

Risques industriels

- RTi1 Port de Metz
- RTi2 Compagnie mosellane de stockage
- RTi3 UEM Borny
- RTi4 ,RTi5, RTi6 UEM Chambière
- Z1 Imprelorraine
- Z2 Imprelorraine
- Bris de vitres (BV)
- Distance d'isolement (DI)
- Seuil d'effets irréversibles (FEI)
- Seuil d'effets létaux (SEL)
- Seuil d'effets létaux significatifs (SELS)

