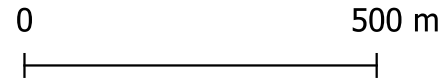


ANNEXES

Risques naturels

Chesny



Édition du document	Date de référence			Procédure en cours
	Arrêt du PLUI	DCM	02/10/2023	
15/05/2024	Approbation du PLUI	DCM	03/06/2024	
Maison de la Métropole				
1 place du parlement de Metz				
CS 30353				
57011 Metz Cedex 1				
plui.metzmetropole.fr				



**Cavités souterraines**

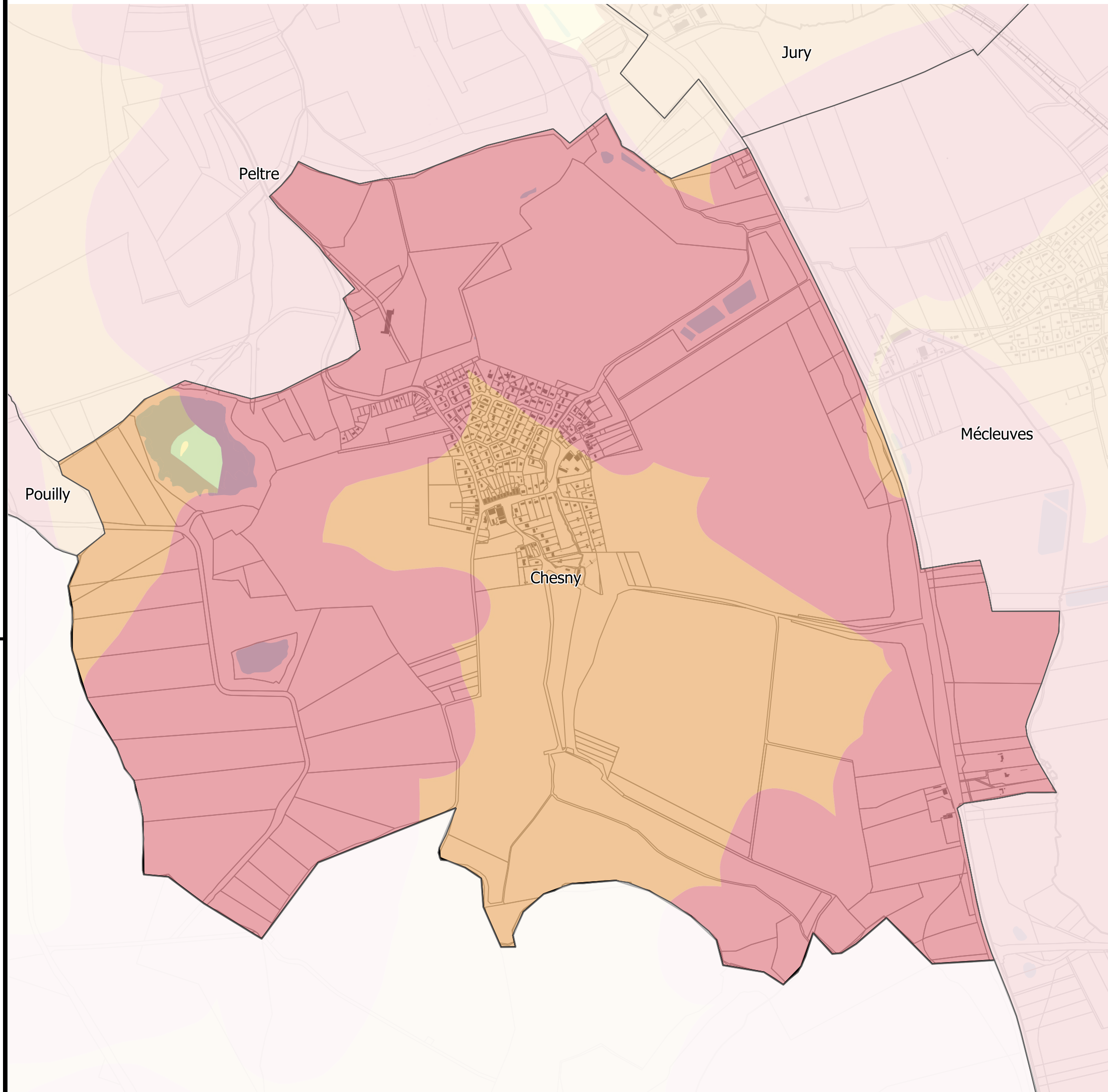
- Carrière
- Cave
- Naturelle
- Ouvrage civil
- Ouvrage militaire
- Indéterminé
- Zone d'aléas

**Retrait-gonflement des argiles**

- Fort
- Moyen
- Faible
- Mouvement de terrain
- Atlas des zones inondables (AZI)
- Aléas miniers\*

**Aléa Mouvement de terrain (étude BRGM)**

- Fort
- Moyen
- Faible
- Nul

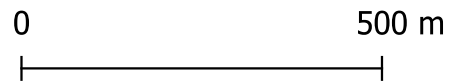


\* Il est mis en garde, en particulier, contre toute interprétation, utilisation ou présentation des données à un niveau de précision plus grand que l'échelle au 1/10 000e des cartes mises à disposition sur le site Internet de la DREAL, qui constitue la seule référence.

**ANNEXES**

**Risques technologiques et industriels**

Chesny



Édition du document	Date de référence			Procédure en cours
	Arrêt du PLUi	DCM	02/10/2023	
15/05/2024	Approbation du PLUi	DCM	03/06/2024	
Maison de la Métropole 1 place du parlement de Metz CS 30353 57011 Metz Cedex 1 plui.metzmetropole.fr				



**Installations classées protection de l'environnement (ICPE)**

- ICPE: Seveso seuil bas
- ICPE: Non Seveso
- Sites BASIAS
- Sites BASOL
- Sites et sols pollués (données DREAL)

**Projet d'intérêt général (PIG) de protection - Gare de triage de Woippy**

- Z2
- Z1

- Risques industriels**
- RTi1 Port de Metz
  - RTi2 Compagnie mosellane de stockage
  - RTi3 UEM Borny
  - RTi4 ,RTi5, RTi6 UEM Chambière
  - Z1 Imprelorraine
  - Z2 Imprelorraine
  - Bris de vitres (BV)
  - Distance d'isolement (DI)
  - Seuil d'effets irréversibles (FEI)
  - Seuil d'effets létaux (SEL)
  - Seuil d'effets létaux significatifs (SELS)

